

Felles bygg og anlegg for kultur og idrett

Drøfting 09.12.14



Pågående prosesser

- Driftsgjennomgang
 - Tjenestenivå og strukturer
 - Administrative funksjoner
 - Skole – utredning av alternativer for sentralskole
 - Helse, pleie og omsorg
 - Eiendomsforvaltning
 - Inntekter
- Investeringer «på vent»
 - Skole
 - Kulturhus / svømmehall
 - Idrettshall

Tidligere innmeldte behov/ønsker som erstatning for C-blokka

- Svømmehall
- Amfi
- Gymsal
- Kulturaktiviteter
- Møtelokaler for lag og foreninger
- Idrettshall
 - Fotballhall
 - Servicebygg med garderober
 - Styrketreningsrom
 - Håndballbane
 - Badminton, squash, volleyball, basket, klatrevegg, spinning

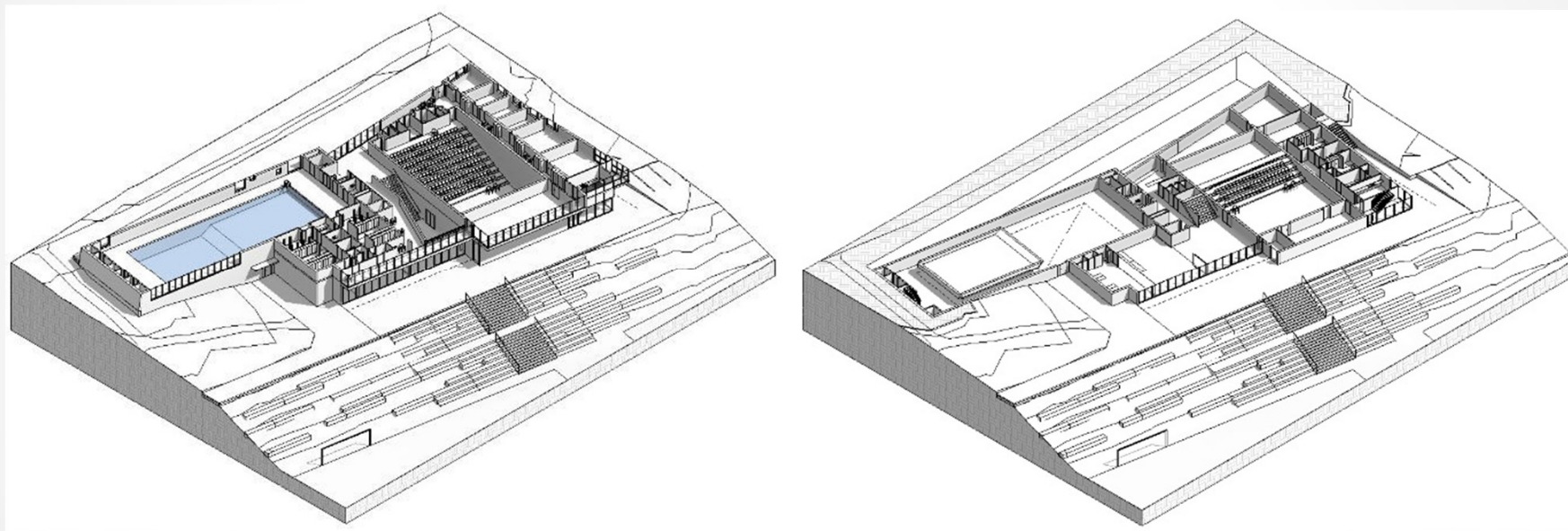
Lokaler for kultur/idrett

- Grendehus
- Tingvoll
- Skoler/samfunnshus
 - Begnadalen barnehage, skole og samfunnshus
 - SAUS
 - Bagn skule
 - Hedalen barnehage, skole og samfunnshus
 - Reinli barnehage og samfunnshus
 - Leirskogen barnehage og samfunnshus
- Sør-Aurdalsheimen, festsal
- Fossvang
- Solbraut, kafe

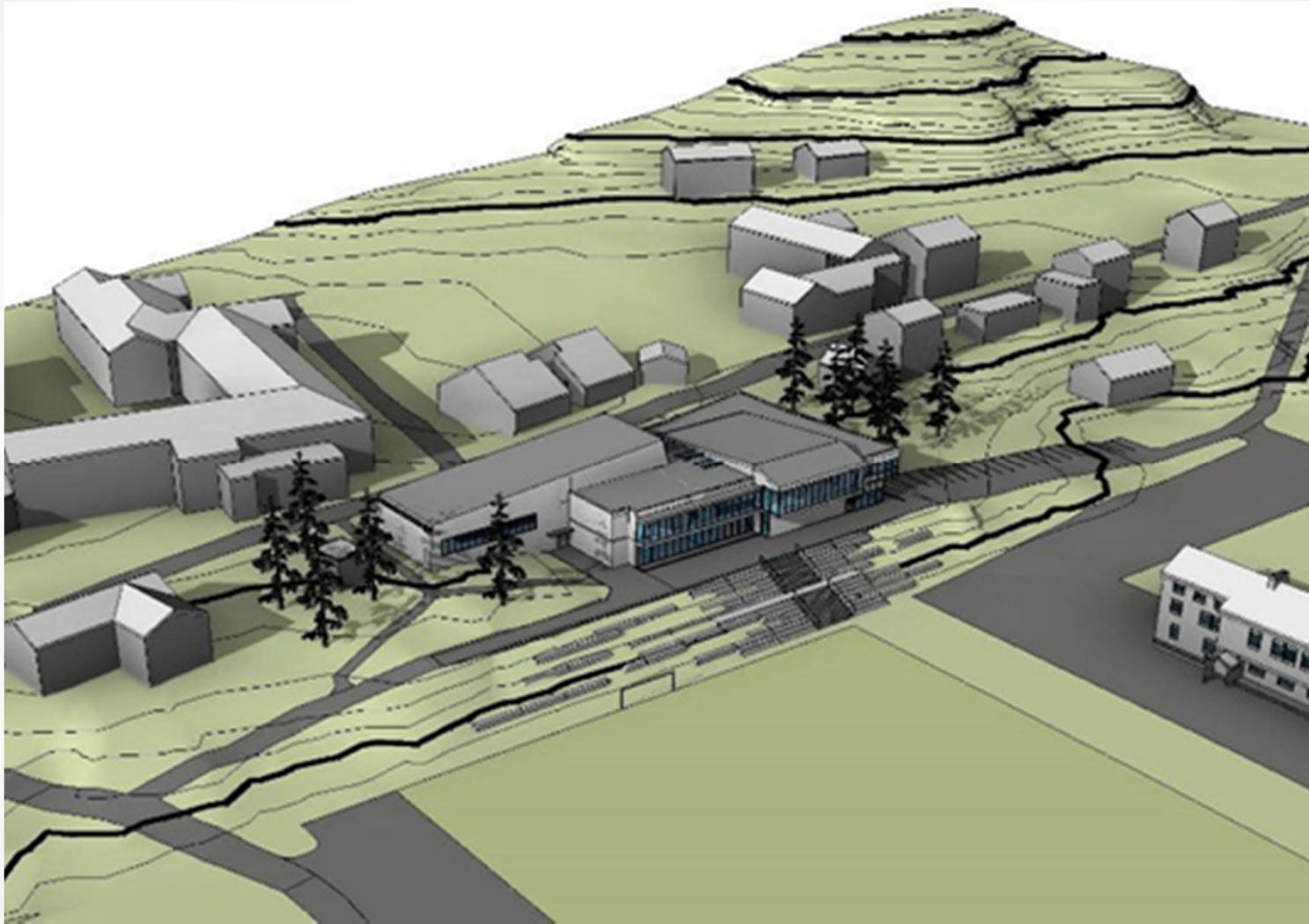
Planlagte nye lokaler

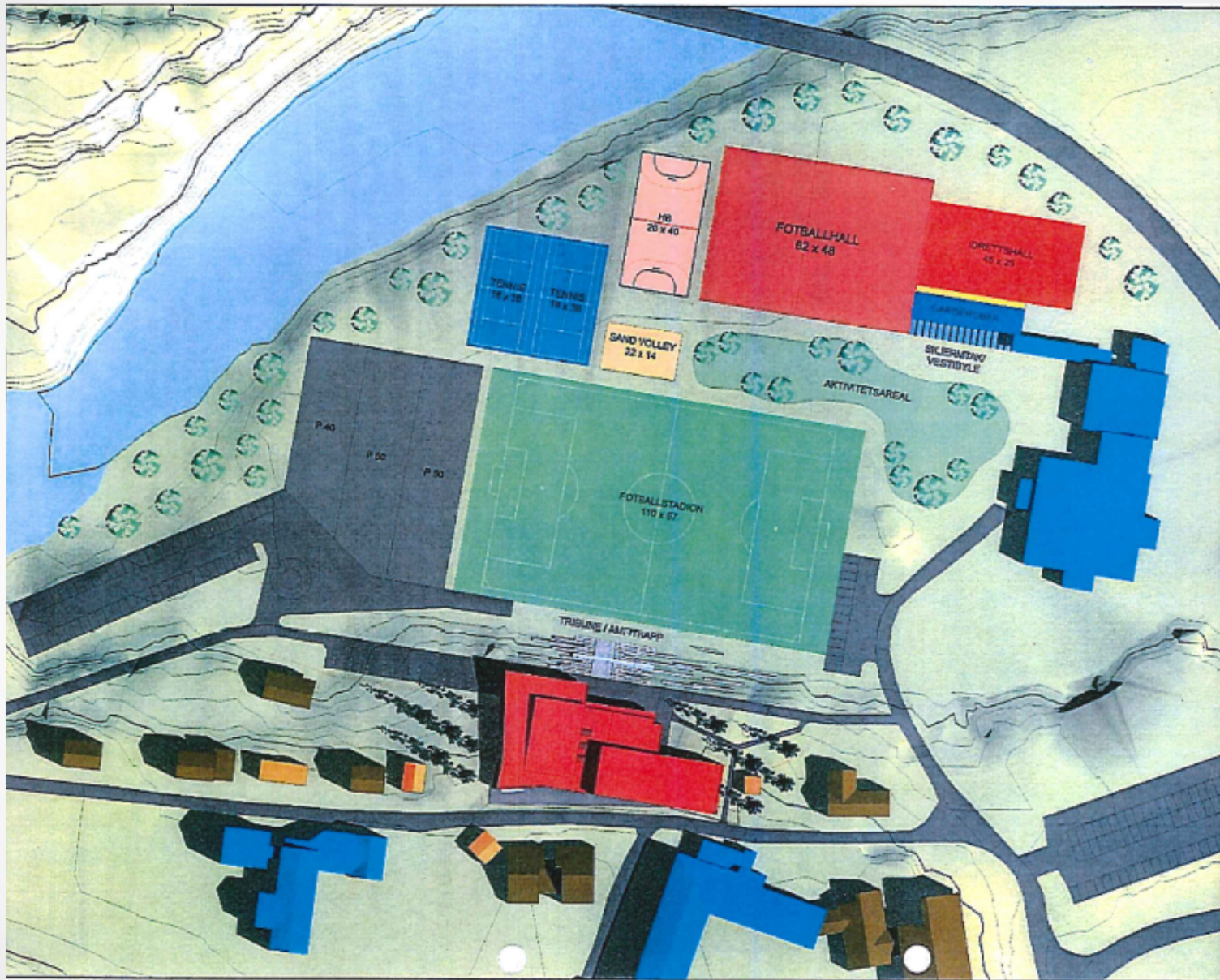
- Erstatning for C-blokka ved SAUS
- Planlegging av nytt bygg, innhold bl.a.:
 - Svømmebasseng
 - Kultursal/amfi/Sør-Aurdals storstue? – også til enkelte idrettsaktiviteter
 - Rom for kulturskolen
 - «Reserveareal» for skolene
 - Rom for frivillige lag og organisasjoner
 - SAMBRUK av rom/areal et sentralt stikkord
 - Kulturarrangement / revy / kino / konserter
 - Kjøkken
 - Viktig sosial møteplass i Sør-Aurdal
- Bagn IL – behov for idrettshall
 - Samarbeid med kommunen om kroppsøvingslokaler

Planorganisering



Tilpasning til omkringliggende bebyggelse og landskap





Økonomi

- Sør-Aurdal kulturhus – 75 mill.
- Idrettshall – tilskudd – 15 mill.
- Mulighetsstudie våren 2013
 - Basert på kommuneproposisjonens inntektsanslag
 - Statsbudsjettet høsten 2013 en utfordring – inntektsreduksjon 6 mill.
 - Tjenesterammene i SAK redusert med 5,5 mill.
- Driftsgjennomgang 2014
 - Større investeringsprosjekter satt på vent
 - Struktur- og nivåendringer vurderes
 - Taksering av mulige eiendomsskatteobjekter
- Kommunereform

Andre forhold av betydning dersom Fossvang er aktuelt

- Unikt område midt i kommunesenteret
- Avventer vedtak om skolestruktur i mars
 - Sentralskole, 3 alternative plasseringer
- Selv om det blir endringer i skolestrukturen så blir ikke behovet som Sør-Aurdal kulturhus skal dekke borte
- Tilgang på tunnelmasser fra E16 kan forenkle arealbruken på Fossvangområdet
- God medvirkning fra alle brukergrupper av Fossvangområdet er avgjørende for resultatet
- Langsiktig satsing